



XXXVI

# CONGRESSO ESTADUAL

DE SECRETARIAS MUNICIPAIS  
DE SAÚDE DO PARANÁ

# **Avanços e desafios na implementação da Política Nacional de Vigilância em Saúde- PNVS nos territórios municipais**

**Fabiano Geraldo Pimenta Júnior  
Subsecretário de Promoção e Vigilância em Saúde  
Secretaria Municipal de Saúde de Belo Horizonte**

## **Os objetivos dos sistemas de atenção à saúde**

- **O alcance de um nível ótimo de saúde, distribuído de forma equitativa**
- **A garantia de uma proteção adequada dos riscos para todos os cidadãos**
- **O acolhimento humanizado de todos os cidadãos**
- **A garantia da provisão de serviços efetivos e de qualidade**
- **A garantia da prestação de serviços com eficiência**

FORTE: WORLD HEALTH ORGANIZATION (2000)

**PNVS - palavras – chave : território, articular, integrar, Integralidade e controle social**

# Avanços e desafios na implementação da Política Nacional de Vigilância em Saúde nos territórios municipais

## Cenário

- Processo de descentralização antecedendo a política
- Experiência acumulada a respeito dos avanços e desafios
- Criação da Secretaria de Atenção Primária em Saúde
- Participação efetiva do Conselho Nacional de Saúde
- Mudança rápida e abrupta na situação epidemiológica

Enfrentamento da pandemia por Covid-19

Atenção as condições crônicas

Demandas potencializadas “pós-Covid”

# Avanços

As ações de vigilância em todos os pontos da rede de atenção a saúde assumem papel fundamental ao fornecer informações **oportunas e qualificadas** aos gestores para a tomada de decisão

		NECESSIDADE	
		SIM	NÃO
USO	SIM	A	B
	NÃO	C	D

**B = SOBREUTILIZAÇÃO**

**C = NECESSIDADE INSATISFEITA**

## Avanços conceituais

- A Vigilância em Saúde tem suas especificidades, mas não pode ser fragmentada
- Precisa estar presente em todos os pontos da rede de atenção, públicos e privados
- A importância da harmonização do Sistema Nacional de Vigilância Sanitária e a coordenação do Sistema Nacional de Vigilância em Saúde

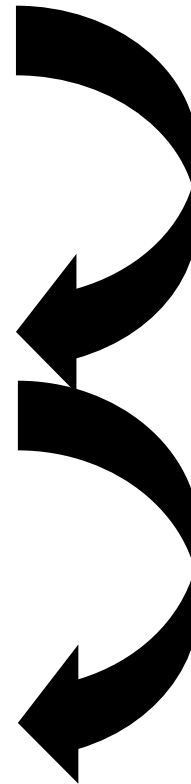


# Os requisitos dos processos de vigilância no cenário atual

de PESSOAS

de DOENÇAS

de RISCOS



**Cenários de risco : ameaça, vulnerabilidade, risco**

Adaptado: Silva Jr., J. B.

# Políticas que podem apoiar a efetiva implantação da PNVS

## Escolas estaduais de saúde pública

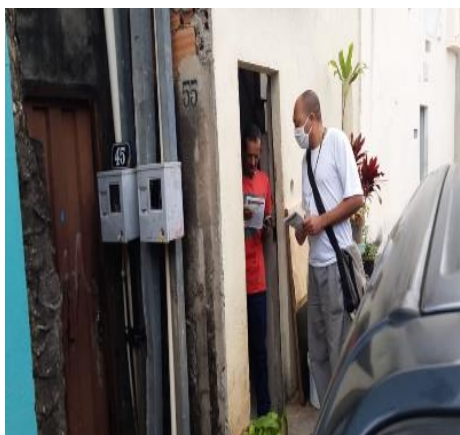
- Metodologias adequadas para a capacitação dos profissionais de todos os pontos da rede assistencial
- Melhor formação dos profissionais de saúde , capacidade de análise e educação permanente
- Caracterização geográfica, ecológica, sazonalidades, riscos
- Atualização do modelo de vigilância ambiental contemplando as especificidades das mudanças climáticas, ecológicas e do setor produtivo





## Aspectos que podem apoiar a efetiva implantação da PNVS

- Integração das vigilâncias – instrumento unificado de planejamento e monitoramento
- Integração atenção primária e vigilância, consolidando práticas implantadas para o enfrentamento da Covid-19
- Previne Brasil – Programa de Qualificação das ações de VS
- Sustentabilidade e aprimoramento na participação de Universidades e Centros de Pesquisa – apoio diagnóstico e cenários de risco



## Perspectivas da Vigilância em Saúde

- Vigilância de base territorial, priorizando os níveis local e municipal
- Alinhada à atenção primária, a promoção da saúde e ciente dos objetivos sanitários
- Comprometida com a redução das vulnerabilidades socioambientais e com o controle público
- orientada para a produção e difusão de informações sobre análises de situações de saúde e seus determinantes sócio-ambientais
- Utilização de diferentes métodos e fontes de informações, inclusive a análise de rumores

Adaptado: Sabroza, P. C

# Desafios

- Vigilância como informação para a ação oportuna, incluindo definição políticas públicas
- Análise situação de saúde
- Sistemas de informação – a centralização dificultando a análise oportuna para ação no território ( SINAN, e-sus, Sivep-Gripe, Redecap, GAL etc)
- Apoio diagnóstico – a decisão de descentralizar com qualidade
- A regionalização das ações e serviços de vigilância articuladas com a atenção em saúde no âmbito da região de saúde
- Harmonização do sistema : Sistema Nacional de Vigilância Sanitária e Sistema Nacional de Vigilância em Saúde

## Ousando sugerir ....

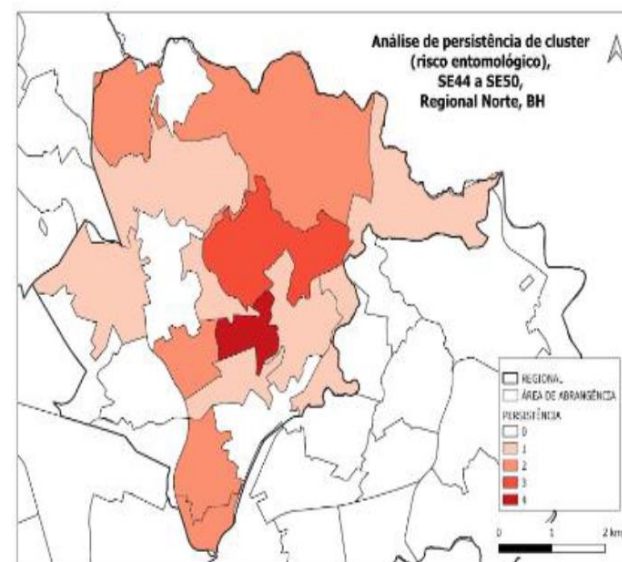
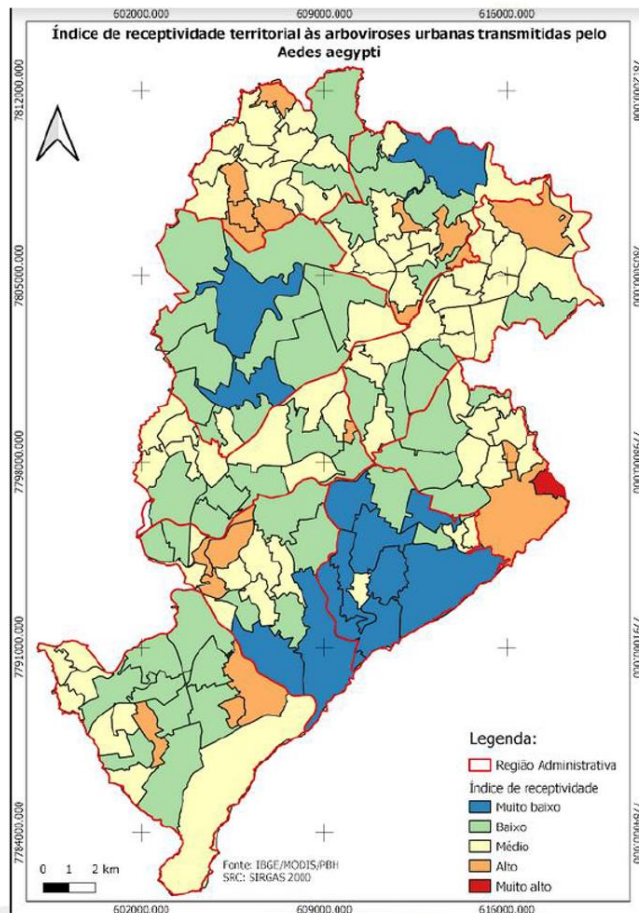
Estabelecimento de prioridades claras e objetivas para a sua implantação:

- 1- Implantação efetiva de vigilância em saúde
- 2 - Sistema de Informação que permita a prática do “modelo plano” de vigilância em saúde
- 3- Suporte de laboratório de saúde pública
- 3 - Capacitação para o exercício da análise de situação de saúde
- 4 - Discussões nas regiões de saúde
- 5 – Rotina de monitoramento

## A efetiva implantação depende ...

- Pauta permanente nas instâncias deliberativas do SUS
- Espaço de discussão para o controle social
- A questão do financiamento
- Política de incorporação de novas tecnologias com evidências científicas
- Retroalimentação simples, objetiva e sistemática
- Capacidade de produção de insumos estratégicos

# Incorporação de Tecnologias – Projeto Arboalvo



No mapa acima, percebe-se que a AA do CS Tupi participou da formação de cluster em todas as quatro SE analisadas. Isso indica um risco entomológico persistente no território em questão, que poderá ser priorizado para direcionamento das ações de controle do vetor.

**Muito obrigado**

**fabiano.pimenta@pbh.gov.br**

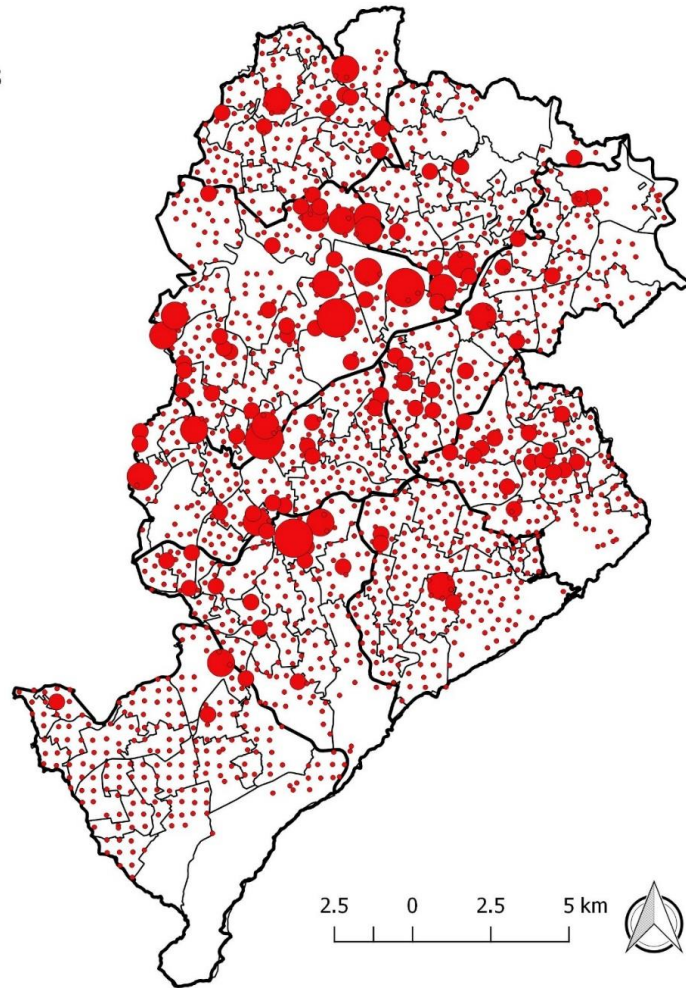
**fabianogeraldopimenta@gmail.com**

## Avaliação de Ovitrapas Semana 34 - 2022

### Legenda

sem\_34

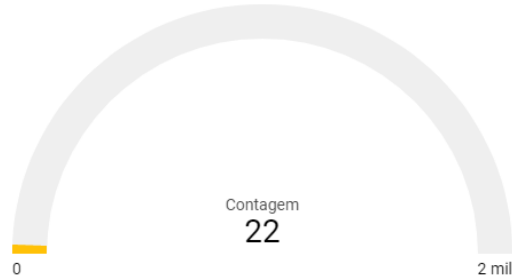
- 0.0000 - 71.2500
- 71.2500 - 142.5000
- 142.5000 - 213.7500
- 213.7500 - 285.0000
- AREA\_ABRANGENCIA\_SAUDE
- Regional





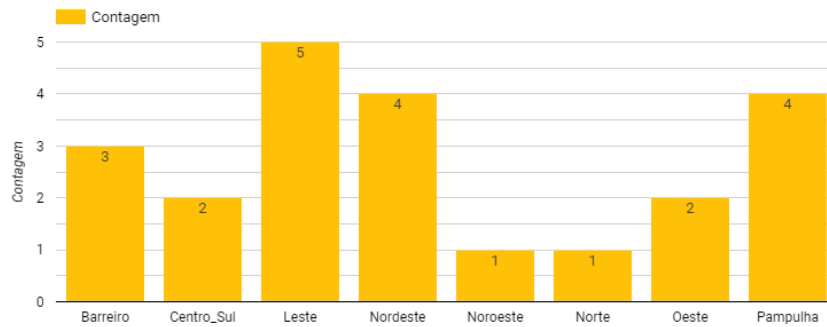
# Predição de risco – oportunidade das ações

## Armadilhas em Alerta - Semana 34



Distrito	Contagem
1. Leste	5
2. Pampulha	4
3. Nordeste	4
4. Barreiro	3
5. Oeste	2
6. Centro_Sul	2
7. Norte	1
8. Noroeste	1

1 - 8 / 8 < >



Distrito

### Relação de Armadilhas

Armadilha	Distrito
1. 1009	Barreiro
2. 1117	Barreiro
3. 1035	Barreiro
4. 2002	Centro_Sul
5. 2013	Centro_Sul
6. 3021	Leste
7. 3068	Leste
8. 3114	Leste
9. 3079	Leste
10. 3004	Leste
11. 4041	Nordeste
12. 4107	Nordeste
13. 4080	Nordeste
14. 4037	Nordeste
15. 5080	Noroeste
16. 6111	Norte
17. 7034	Oeste

1 - 22 / 22 < >