



XXXVI

# CONGRESSO ESTADUAL

DE SECRETARIAS MUNICIPAIS  
DE SAÚDE DO PARANÁ

Francisco Lacerda Brasileiro  
**Prefeito de Foz do Iguaçu**

Jaqueline Tontini  
**Secretária Municipal de Saúde de Foz do  
Iguaçu**

Rose Meri da Rosa  
**Diretora de Vigilância em Saúde**

Roberto Valiente Doldan  
**Supervisor Técnico de Vigilância  
Epidemiológica**



# Possibilitando exemplos práticos de integração da Vigilância em Saúde com a Rede de Atenção à Saúde

**Roberto Valiente Doldan**

*Licenciatura em Enfermagem - Universidade Estadual do Oeste do Paraná (Unioeste)*

*Mestre em Saúde Pública Baseada em Evidências - Universidade Federal de Pelotas (UFPEL)*

*Enfermeiro (Supervisor técnico da Vigilância Epidemiológica) - Prefeitura Municipal de Foz do Iguaçu, PR*

Foz do Iguaçu - Paraná  
2022

# MUNICÍPIO DE FOZ DO IGUAÇU

## Arco Sul do Brasil, sub região XVI.

Situado no extremo oeste do Estado do Paraná e fronteira internacional com o Paraguai e com a Argentina.



## MUNICÍPIO DE FOZ DO IGUAÇU

- **Foz do Iguaçu, Paraná, Brasil:**
  - 258.248 habitantes
  - 81 etnias
- **Ciudad Del Este, Alto Paraná, Paraguai:**
  - 306.679 habitantes
  - Comunidades sírio-libanesa, chinesa, coreana, japonesa e brasileira, entre outras.
- **Puerto Iguazú, Misiones, Argentina**
  - 101.413 habitantes

# MUNICÍPIO DE FOZ DO IGUAÇU



Fonte: Google Imagens. Foz do Iguaçu. 2021

# MUNICÍPIO DE FOZ DO IGUAÇU



**Ponte Internacional da  
Integração**  
(BR/PY)

Foz do Iguaçu -  
Presidente Franco



**Ponte Internacional da  
Amizade**  
(BR/PY)

Foz do Iguaçu -  
Ciudad Del Este

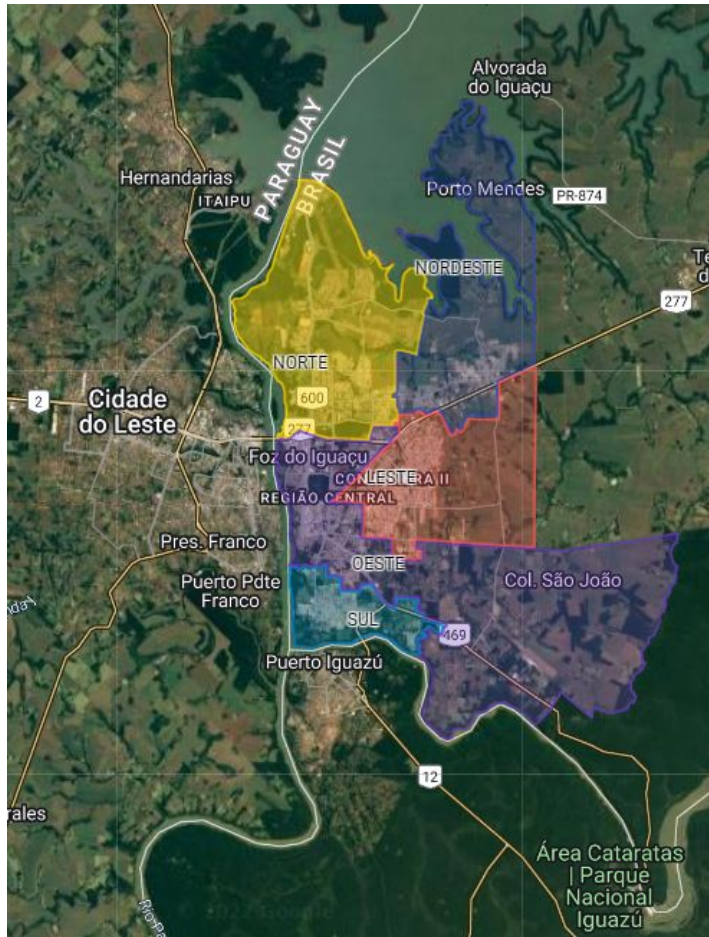


**Ponte Internacional da  
Fraternidade**  
(BR/AR)

Foz do Iguaçu -  
Puerto Iguazú

Fonte: Google Imagens. Foz do Iguaçu. 2021

# MUNICÍPIO DE FOZ DO IGUAÇU



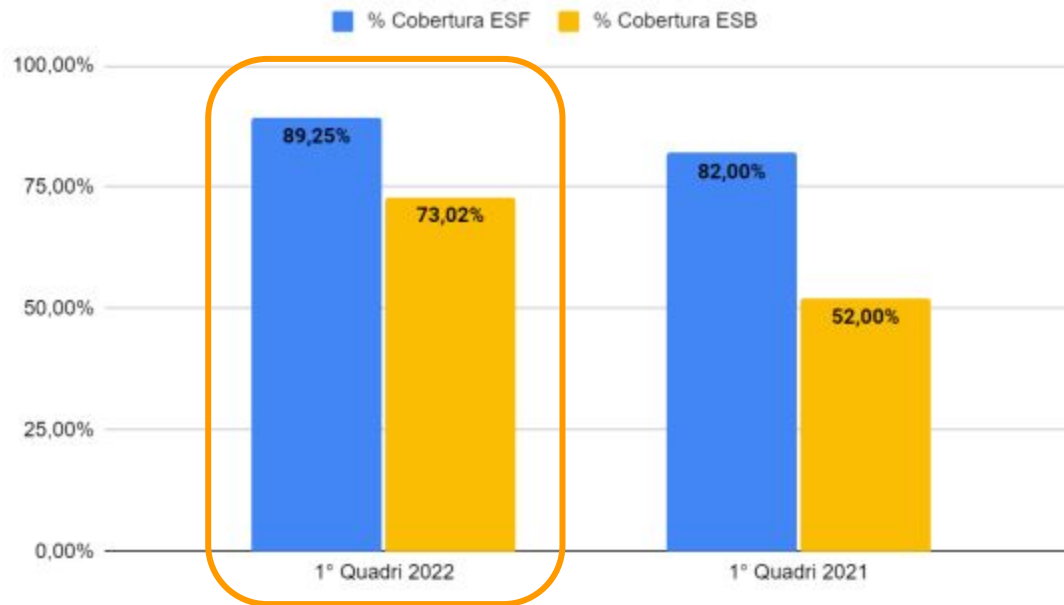
O município de Foz do Iguaçu, possui **5 Distritos Sanitários**, tendo:

- ❑ **29 Unidades Básicas de Saúde:**
  - ❑ 77 Equipes de Saúde da Família
- ❑ **1 Unidade de Saúde 24h**



# MUNICÍPIO DE FOZ DO IGUAÇU

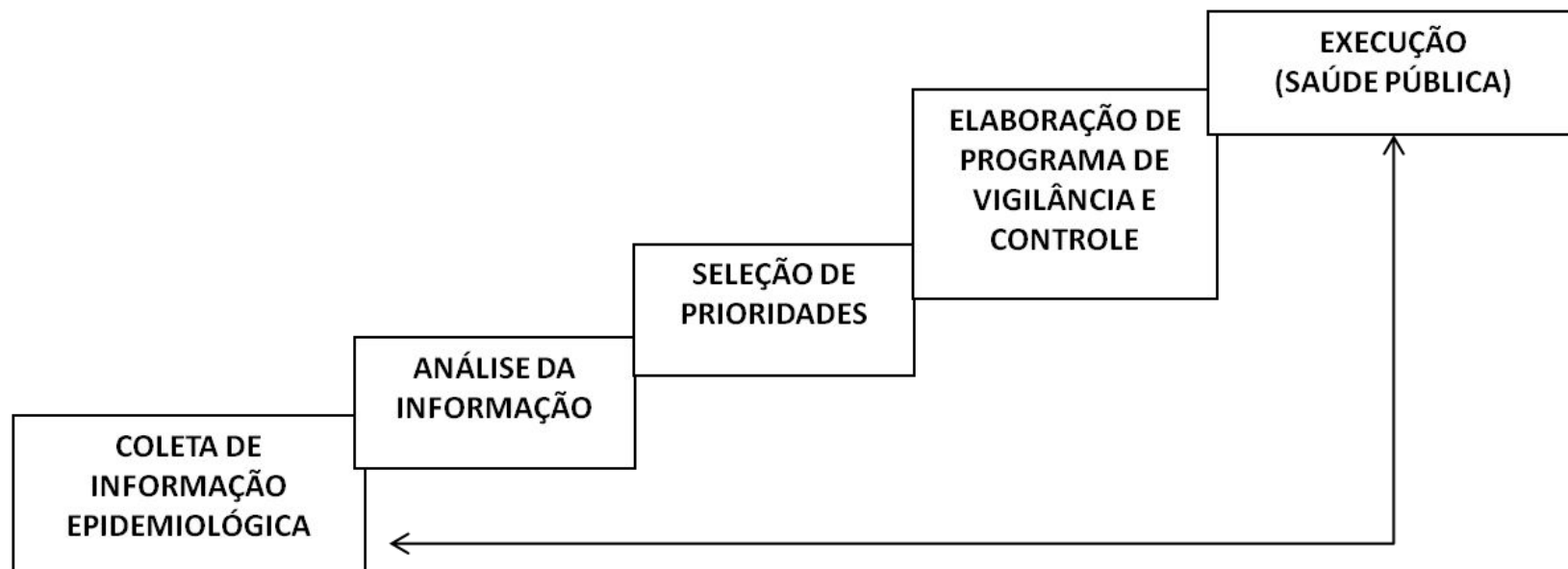
## Cobertura Estratégia Saúde da Família e Estratégia Saúde Bucal



Fonte: CNES/MS

# AÇÕES INTEGRADAS EM VIGILÂNCIA EM SAÚDE

**VIGILÂNCIA EPIDEMIOLÓGICA** Segundo a LEI FEDERAL 8.080 DE 19/09/90 Art. 6º, § 2º é Um conjunto de ações que proporcionam o conhecimento, a detecção ou prevenção de qualquer mudança nos fatores determinantes e condicionantes de saúde individual ou coletiva, com a finalidade de recomendar e adotar medidas de prevenção e controle das doenças ou agravos.



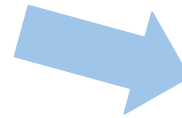
- Baseado em Smud, 1984 (FORATTINI, 1996).

# REDE ASSISTENCIAL DE SAÚDE



## AÇÕES INTEGRADAS DE TRABALHO: Notificação e investigação de DNC

- ❖ Notificação e investigação de DNC
- ❖ SINAN on-line possibilita a visualização das notificações de dengue em tempo real possibilitando a tomada de decisões em tempo oportuno.



### Unidades de Saúde

UPA JOAO SAMEK	4.755
UPA DR WALTER CAVALCANTI B...	3.552
HOSP. MINISTRO COSTA CAVAL...	2.552
HOSP. UNIMED	1.075
HOSP. MUNICIPAL PADRE GERM...	793
UNIDADE DE SAUDE 24H PADRE...	731
NUCLEO DE SAUDE SAO JOAO	355
UBS VILA C NOVA	279
PROGRAMA IST AIDS E HEPATIT...	272
UBS CAMPOS DO IGUACU	235
LABORATORIO VITAGEN	215
<b>Total geral</b>	<b>17.726</b>

## **AÇÕES INTEGRADAS DE TRABALHO: Programa Municipal de Imunização**

- ❑ Programa Municipal de Imunização.
- ❑ Ações integradas com toda a RAS, instituições públicas e privadas.
- ❑ Estudo de caso com as equipes das APS (erros de imunização)
- ❑ 29 salas de vacina em unidades de saúde
- ❑ Elaboração de estratégias em parceria com a Atenção Básica para melhoria das coberturas vacinais.
- ❑ Participação em Campanhas Nacionais
- ❑ Integração na vacinação contra a COVID-19:
  - Drive Thru na Vigilância
  - Sala de vacina



# AÇÕES INTEGRADAS DE TRABALHO: Programa Municipal de Imunização



## AÇÕES INTEGRADAS DE TRABALHO: Programa Municipal de Imunização



## AÇÕES INTEGRADAS DE TRABALHO: Monitoramento da mortalidade

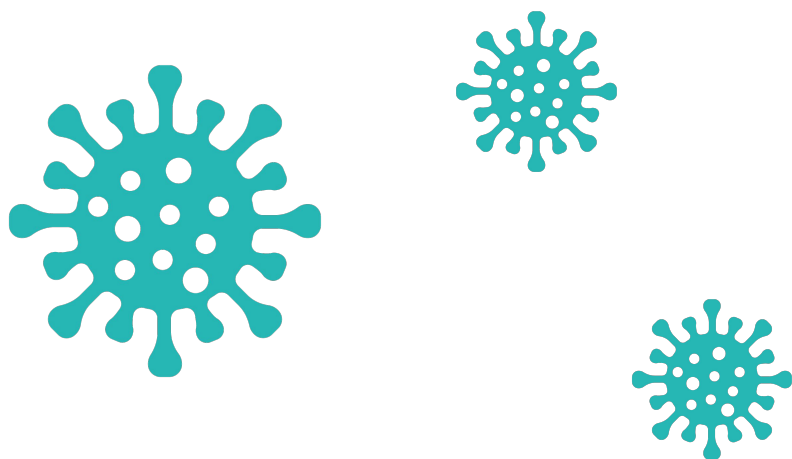
- ❑ Câmara técnica para avaliação dos **óbitos maternos e infantis** com participação dos profissionais da Rede de Assistência
- ❑ Visitas domiciliares em parceria com a Atenção Básica
- ❑ Reuniões setoriais com a RAS para apresentação da situação da mortalidade por região (distritos sanitários) e sensibilização dos profissionais
- ❑ Capacitação de médicos e enfermeiros nas principais causas do óbito materno e infantil.





## **AÇÕES INTEGRADAS DE TRABALHO: Enfrentamento da pandemia da COVID-19**

- ❑ Plano de Contingência construído com toda a rede
- ❑ Centralização do atendimento a casos de COVID-19 no Hospital Municipal com posterior descentralização para as UPAs e unidades básicas de saúde.
- ❑ Plantão COVID.
- ❑ Rastreamento de contatos: VS e Atenção Básica

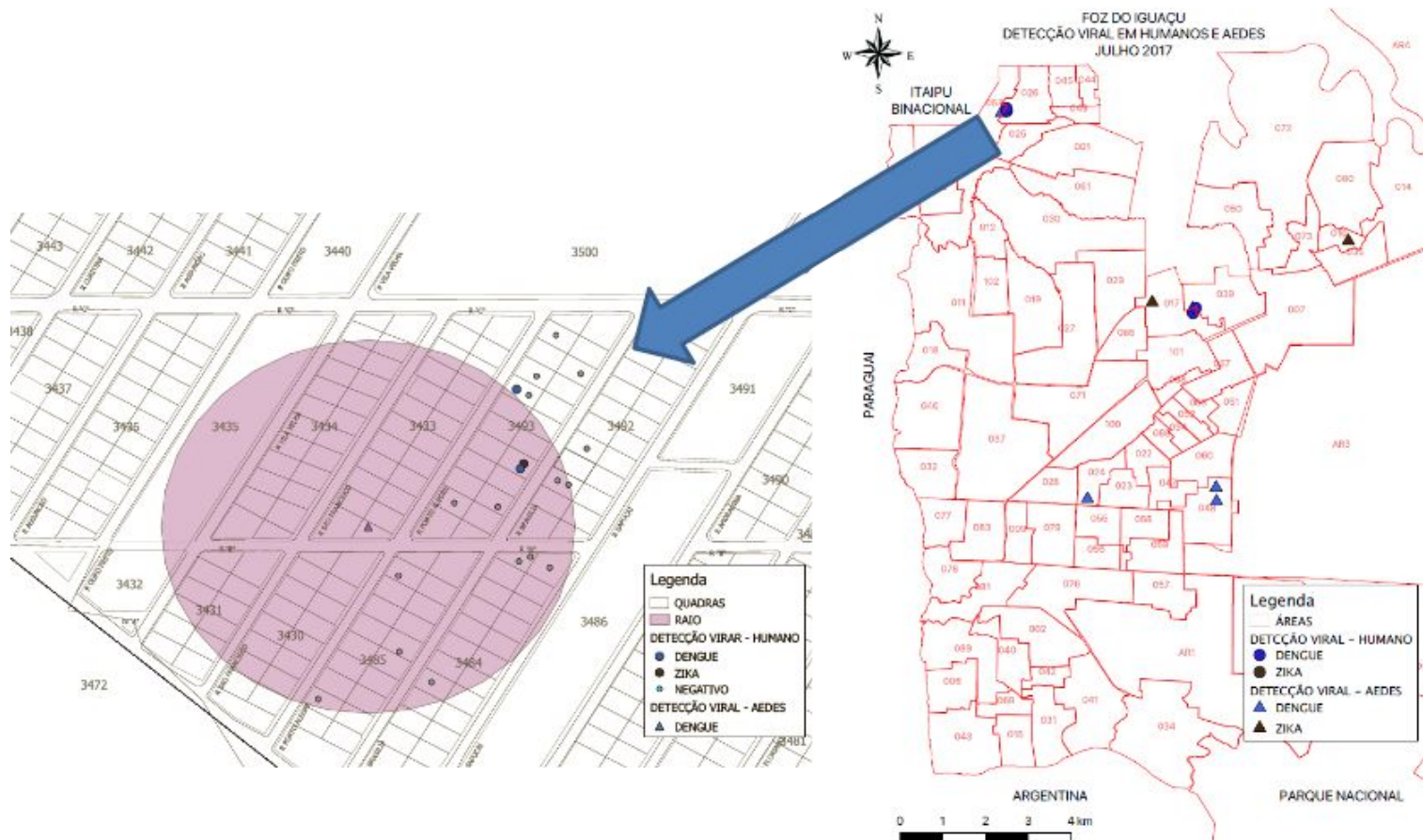


## **AÇÕES INTEGRADAS DE TRABALHO: Vigilância integrada das arboviroses**

- ❑ **Leitura das armadilhas (adultrap) pela Vigilância Ambiental**
- ❑ **Identificação das armadilhas com captura de mosquito**
- ❑ **Encaminhamento dos mosquitos para análise do Centro de Medicina Tropical (CMT)**
- ❑ **Identificação de mosquitos positivos para arbovirose**



# AÇÕES INTEGRADAS DE TRABALHO: Vigilância integrada das arboviroses



## **AÇÕES INTEGRADAS DE TRABALHO: Rede de proteção e monitoramento da violência**

- ❑ Rede de Assistência Social
  - ❖ GRAM, CRAS, CREAS
- ❑ Rede de Atenção à Saúde
  - ❖ Hospitais, APS, UPAS, CAPS, Vigilância
- ❑ Conselho tutelar
- ❑ Ministério Público
- ❑ Universidades
- ❑ Delegacia da Mulher
- ❑ NUCRIA



## **AÇÕES INTEGRADAS DE TRABALHO: Matriciamento de TB e Hansen, Leishmaniose e Esporotricose**

- ❑ Ambulatório de TB e Hansen – Matriciamento e apoio assistencial para casos inusitados ou de resistência para todos os municípios da 9ª Regional de Saúde. Atividades de capacitação com a rede.
- ❑ Matriciamento da Leishmaniose cutânea e visceral e Esporotricose – Estabelecimento de fluxos e protocolos, médico de referência na VE.



**LEISHMANIOSE**



## **AÇÕES INTEGRADAS DE TRABALHO: Núcleos de Epidemiologia**

- ❑ **Núcleo Hospital de Epidemiologia no Hospital Padre Germano Lauck** – Importante estratégia para o planejamento e execução das ações de epidemiologia hospitalar, incluindo a vigilância epidemiológica das doenças de notificação compulsória (DNC)
- ❑ **Núcleo de Epidemiologia UPA João Sameck**
  - Vigilância Epidemiológica das DNC
  - Sentinela para Dengue
  - Sentinela para as Síndromes Gripais
  - Sentinela para Monitoramento das Doenças diarréicas
  - Referência para tratamento anti rábico
  - Referência para casos de Malária.
  - Monitoramento de casos suspeitos de dengue do grupo B.
  - Referência para coleta de amostra para diagnóstico de Monkeypox
- ❑ **Núcleo de Epidemiologia UPA Walter Barbosa**
- ❑ **Vigilância Epidemiológica das DNC**

## **VIGILÂNCIA EM SAÚDE: Desafios**

- ❑ Notificação de agravos pela RAS com retorno oportuno
- ❑ APS trabalhando com base em análise situacional construída com apoio da Vigilância
- ❑ Territorialização com identificação de áreas de risco/vulnerabilidade
- ❑ Ações compartilhadas entre ACS e ACE para além da Dengue (equipe mínima de VS no município)
- ❑ Educação permanente integrada – qualificar equipes gestoras e técnicas

# Obrigado!

[divsfoz@gmail.com](mailto:divsfoz@gmail.com)

[roberto.pmfi@hotmail.com](mailto:roberto.pmfi@hotmail.com)

**Fone: 2105-8181**