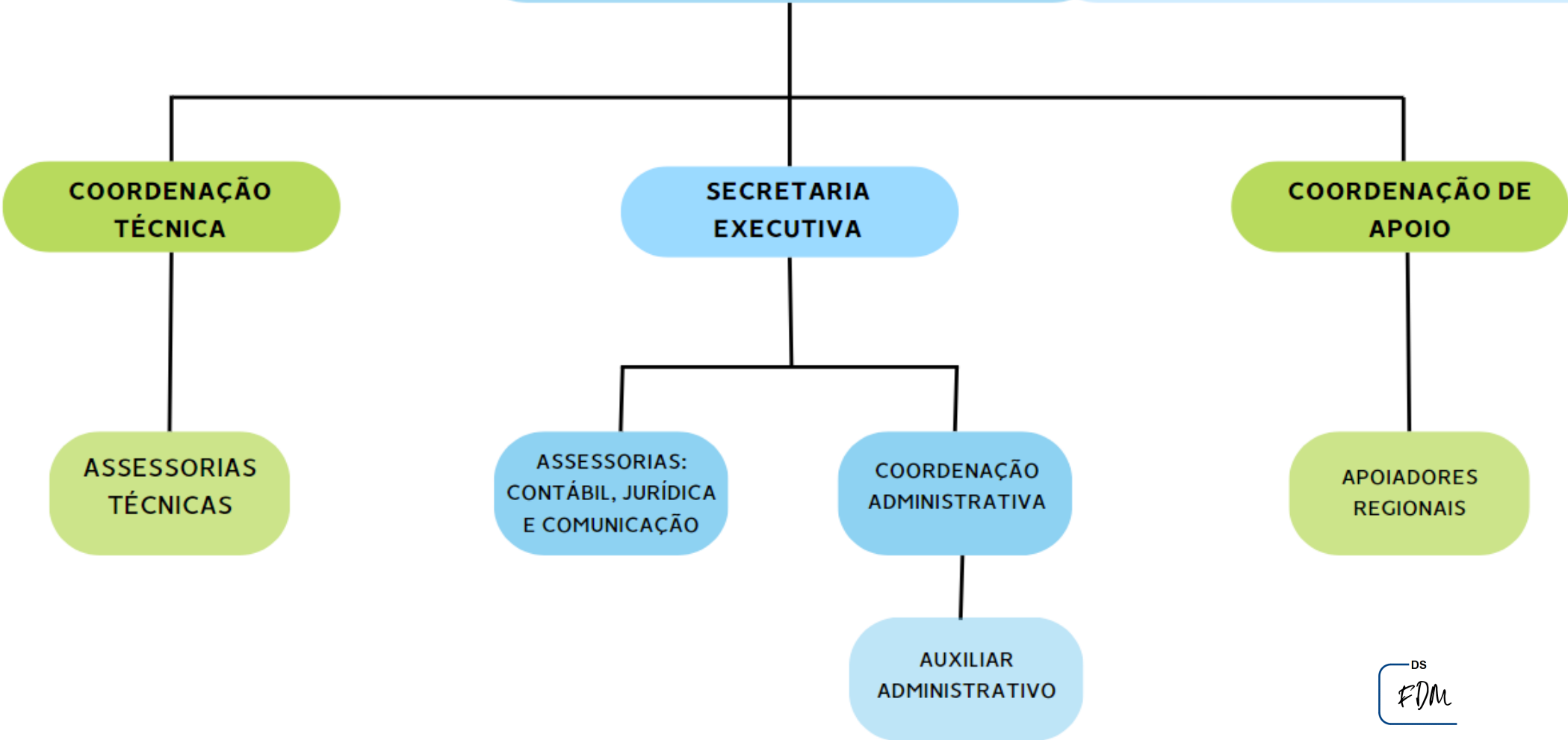


ORGANOGRAMA COSEMS-PR 2024/2025

CONSELHO CONSULTIVO DIRETORIA EXECUTIVA CONSELHO FISCAL



Responde pelas áreas técnicas da saúde com apoio das assessorias técnicas. Referência técnica interinstitucional para discussão acerca das políticas de saúde, apoiando a diretoria do Cosems-PR nos processos de decisão e pactuação. Corresponsável pela integração técnica, política e administrativa com a diretoria, secretaria executiva e coordenação de apoio, bem como pela elaboração de material técnico para subsídio da atuação da equipe e dos gestores municipais.

**ASSESSORIA TÉCNICA
JOÃO FELIPE MARQUES**

Responde à coordenação técnica, apoiando-a na interlocução intra e interinstitucional, nos assuntos referentes à **Gestão do SUS** (informação na saúde; instrumentos de gestão do SUS; regulação, controle, avaliação e auditoria; contratualização; financiamento do SUS; regionalização e PRI; participação e controle social; gestão do trabalho e educação a saúde); **Atenção à saúde - Básica e Especializada**. Referência interinstitucional para discussões na área de atuação e referência para os apoiadores regionais para discussão e orientação nos assuntos pertinentes ao seu campo de atuação.

**ASSESSORIA TÉCNICA
EDIANE DE FÁTIMA MANCE**

Responde à coordenação técnica, apoiando-a na interlocução intra e interinstitucional, nos assuntos referentes à **Vigilância em Saúde** (Vigilância Sanitária, Epidemiológica, Ambiental e Saúde do Trabalhador, gestão da informação da VS) e; **Assistência Farmacêutica**. Referência interinstitucional para discussões na área de atuação e referência para os apoiadores regionais para discussão e orientação nos assuntos pertinentes ao seu campo de atuação.

Exerce a coordenação geral da instituição e tem sua atuação direta na integração dos aspectos técnicos e administrativos. Responsável pela interlocução e articulação interinstitucional, incluindo a Comissão Intergestores Bipartite; Conselho Estadual de Saúde; Órgãos de Controle; Conselhos Profissionais e outros, subsidiando a diretoria em suas agendas políticas e organizativas. Corresponsável pela integração técnica, política e administrativa com a diretoria, coordenação técnica e coordenação de apoio.

ASSESSORIA JURÍDICA
CARLOS ALEXANDRE LORGA

Exerce atividades jurídicas de natureza consultiva ou contenciosa em prol da defesa dos interesses institucionais. Compete-lhe o assessoramento jurídico à Assembleia Geral, Diretoria Executiva e demais áreas do Cosems-PR.

ASSESSORIA CONTÁBIL
THIAGO BORGES

Responde pelas atividades contábeis da instituição incluindo processos de gestão de pessoas, implementação de procedimentos de controle financeiro e prestação de contas.

ASSESSORIA DE COMUNICAÇÃO
CORA COMUNICAÇÃO

Tem por finalidade apoiar, implementar e propor políticas de comunicação institucional considerando os princípios e diretrizes do Cosems-PR. Responsável pela manutenção e alimentação dos meios de comunicação, incluindo as Redes Sociais da instituição.

COORDENAÇÃO ADMINISTRATIVA E FINANCEIRA
EDILCELI PENDRAKI

Desempenha atividades de organização administrativa e financeira, incluindo organização e conferência de documentos e cumprimento de regras de regulação contratação e despesas, organização de relatórios, manutenção do trabalho da equipe nos aspectos administrativos.

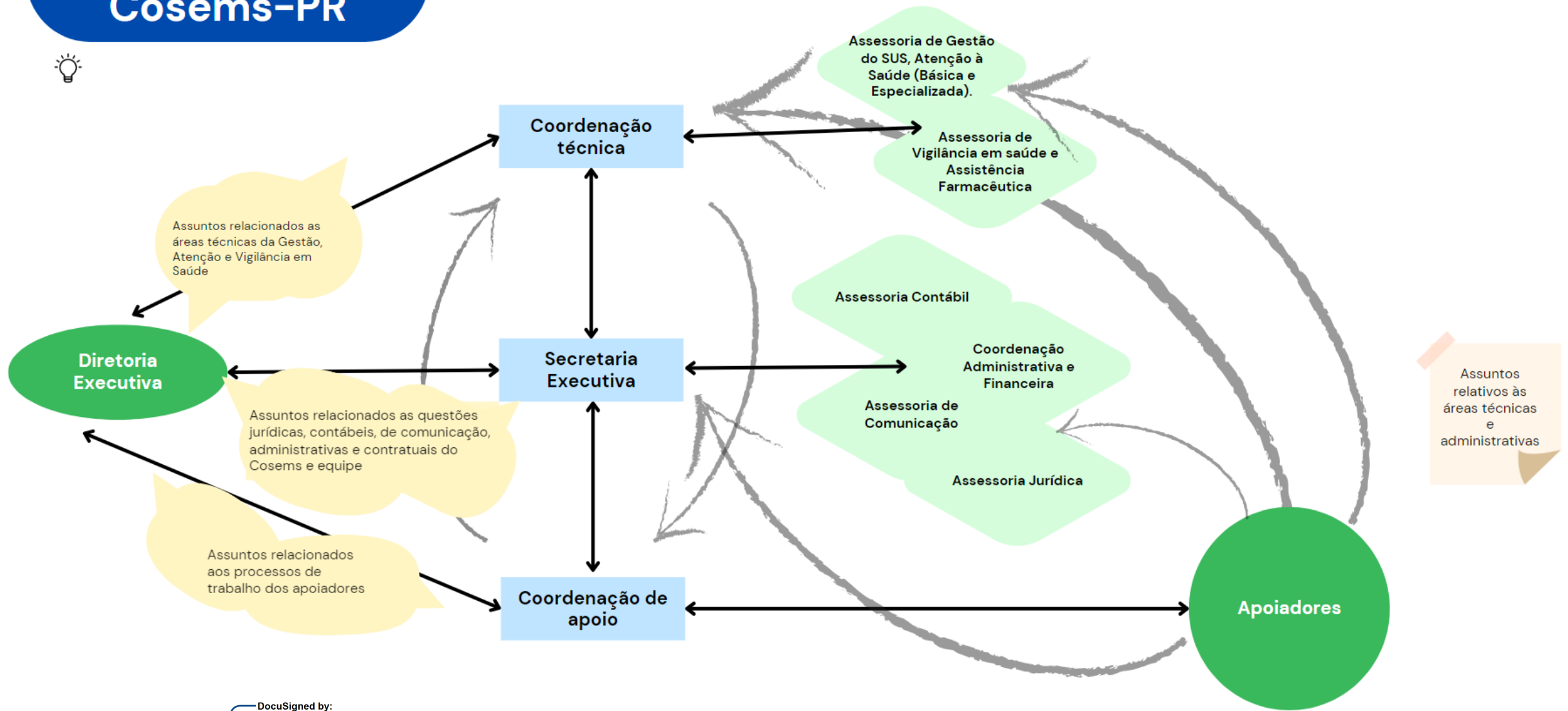
Coordenação do trabalho do apoio institucional do Cosems-PR. Responde pelos processos de recrutamento, seleção, formação e avaliação de desempenho dos apoiadores, orientada pelas diretrizes institucionais. Corresponsável pela orientação e direcionamento dos processos de trabalho e educação permanente da equipe e dos gestores municipais a partir do diálogo com a diretoria, secretaria executiva e coordenação técnica. Corresponsável pela construção dos instrumentos de gestão e prestação de contas do Cosems-PR. Apoio na elaboração de materiais técnicos e recursos pedagógicos para atuação dos apoiadores regionais. Corresponsável pela organização de Mostras de Experiências Exitosas.

APOIADORES
INSTITUCIONAIS

Responsáveis pelo apoio técnico direto aos gestores municipais de saúde em suas respectivas regiões de atuação, seguindo a lógica da Educação Permanente, possibilitando aprendizagem significativa e cooperação horizontal. Articulação e acompanhamento de discussões colegiadas acerca das políticas de saúde, incluindo planejamento, regionalização e implementação da Rede de Atenção, contribuindo com a governança regional. Atualização constante sobre portarias, normas, projetos e oportunidades de financiamento, subsidiando gestores municipais nos processos de discussão, decisão e pactuação. Cumprimento de agendas institucionais, considerando o Plano de Trabalho do Cosems-PR. Acolhimento de novos gestores municipais.

FLUXO DE COMUNICAÇÃO INTERNA

Comunicação Cosems-PR



DocuSigned by:
Fabio de Mello
723EE7448F9B42E...

Este fluxo visa orientar o processo de comunicação interna, tendo em vista o modelo de organização em implementação no Cosems-PR.